

Kvalitetsdokument

Egenkontroll enligt BBV 15:1, Byggkeramikrådets Branschregler för våtrum

Behörig entreprenör Eslövs Kakel AB

Byggkeramikrådets behörighetsnummer 200413202

Org.nummer 556982-3866

Ansvarsförsäkring i försäkringsbolag Länsförsäkringar

Objekt M4A-1602 - Brf Styrbord på Limhamn

Beställare Serneke Sverige AB

Nyproduktion Renovering

Arbetena utförda under tiden från 2020-05-13

till 2020-06-09

Av Byggkeramikrådet godkända tätskiktssystem enligt BBV, Bilaga C

■ Golv Tillverkare/Leverantör PCI Systembenämning VTg

■ Vägg våtzon 1 Tillverkare/Leverantör PCI Systembenämning VTvF

■ Vägg våtzon 2 Tillverkare/Leverantör - Systembenämning -Målat

Egenkontrollen innefattar följande kontrollpunkter med hänvisning till kapitel 6:533 i Boverkets byggregler, BFS 2011:6 med ändringar t.o.m BFS 2015: 3, BBR

- Underlagen uppfyller branschreglernas krav. Golv: Ja Nej Vägg: Ja Nej Om "Nej", förtydliga nedan.
- Lutning på golv mot golvavlopp uppfyller branschreglernas krav (1:50–1:150/1:100–1:200) innan tätskikt applicerats. Ja
- Har ny typgodkänd golvbrunn installerats eller är befintlig golvbrunn typgodkänd och intakt Ja
- Ny golvbrunn monterad av annan entreprenör Ja
- Golvbrunnen är fast monterad, korrekt placerad och i nivå med tätskiktet Ja
- Tätskiktsarbetet är utfört enligt aktuell monteringsanvisning Ja
- Finns andra genomföringar i tätskikt än avlopp i golvet? Ja Nej Om "Ja", förtydliga nedan.

Övriga upplysningar/eventuella avvikelser från Byggkeramikrådets Branschregler för Våtrum, BBV

Vägg våtzon 2 utförd av målningsentreprenör.

Namn på behörig platsättare som applicerat tätskiktet Fitim Omega

(Fylls i vid konsumententreprenad)

Våtrumsansvarig arbetsledare Mentor Reznici

Vatten
täta
våtrum

Byggkeramikrådet

Ort och datum Eslöv 2020-06-22

Namnsteckning

Dokumentet avser (ange antal) 1

våtrum. Se 9.3.1 i BBV.

Bilaga A (original) och monteringsanvisning till Beställare

Kopia och monteringsanvisning till Nyttjare/Boende Behörigt företag

Egenkontroll våtrumsmålning

Måleriobjekt och Entreprenör

Entreprenör

Företagsnamn **ERA Måleri AB**
 Projektansvarig **Agron Musa**
 Telefon **0735-003574**

Kund

Beställare av arbetet **Serneke Bygg AB**
 Kontaktperson **Johan Carlsson**
 Telefon **0707-345857**

Måleriobjekt

Adress **Limhamn stationsväg Malmö** Objektnummer
 Läge Hus, rum, lägenhet, rum etc. **M4 # 1602**

Material

Målningssystem för våtrum

	Märke och producent	Kulör/mönster
Tak VA	Timantti 20	s 0500-n
Vägg VA	Timantti 20	s 0500-n
Vägg VT	Timantti 20	s 0500-n /slät

Fuktsäkerhetsprojektering

	Entreprenör	Kund
Beställare för objektet känner till krav gällande fuktsäkerhetsprojektering.	Namnteckning 	Namnteckning

Ventilation

	Kund
Våtrumssystemet uppfyller endast branschkraven om ventilation i utrymmet är fullgod (mekanisk eller annan typ) och vid normalt bruk av våtrum. Beställare signerar att denne känner till förutsättningarna.	Namnteckning

Målningsförutsättningar

Beskrivning av arbetet

OBS! Ifylles före arbetets start

En enkel skiss över våtrummet ska bifogas. Väggarna ska numreras och dusch, bad och handfat märks. Inga måttuppgifter krävs.

Egenkontroll våtrumsmålning

Måleriprojekt våtrum

Målningsförutsättningar

Yta ¹	Väggmaterial ²			Vägg		Våtzon		Ursprungligt ytskikt ³				Fuktsäkerhetsprojektering
	1	2	3	Ytter	Inner	VT	VA	A	B	C	D	
1		X			X		X	X				
2		X			X		X	X				
3	X			X	X	X	X	X				
4	X			X	X	X	X	X				
5												
6												
7												
Tak												

Målningsvillkor

	Ja	Nej		Ja	Nej
Temp. >15°C vid vävsättning och spackling	X		Avstånd rör och håltagning max 1 mm	X	
Temp. >10°C vid målning	X		Tillräcklig åtkomst runt rör (> 40 mm)	X	
Underlaget är torrt och rent, hinderfritt	X		Anslutande tätskikt sitter fast bra	X	
Rör fria från täckbricka eller stös	X				

Befintliga ytskikt och anslutning mot dessa

	Plast	Keramik	Annat	
Golv	X			Vägg, golvmatta eller synligt tätskikt överlappas med >30 mm
Vägg	X			X

Förbehandling

	Vid ⁴	Yta ¹							Tak
		1	2	3	4	5	6	7	
Befintlig väggbeklädnad avlägsnad	Renov.								
Underbehandling	Nytt	X	X	X	X				X
Rengöring av underlag	Allt	X	X	X	X				X
Tvättning enligt utförandeanvisning	Renov.								
Skrapning	Renov.								
Mattslipning av lackfärgsytor	Renov.								
Spackling (våtrumsspackel)	Renov.								
Damm o lösa partiklar avlägsnas	Allt	X	X	X	X				X
Förlimning	Allt	X	X	X	X				X
Tätning av genomföringar	Allt	X	X	X	X				X
Fogning av takvinkel	Allt	X	X	X	X				X
Fogning av väggvinkel	Allt	X	X	X	X				X

1. Yta enligt bifogad skiss

2. Väggmaterial, gruppering med avseende på fuktåtlighet

1. Betong, lättbetong, oorganisk skiva, glasfiberförstärkt gipsskiva utan kartong.

2. Kartongklädd gipsskiva (ren och torr)

3. Kartongklädd gipsskiva (smutsig eller fuktskadad), träbaserad skiva, okända material.

Grupp 3 rekommenderas EJ av MVK som väggmaterial i våtrum

3. Ursprungligt ytskikt

A. Ytskikt saknas

B. Tidigare målat

C. Kakel

D. Plastmatta

4. Förbehandling gäller vid

Renov. = ytskikt som renoveras

Nytt = nya ytskikt

Allt = både nya och renoverade ytskikt

Väggbeklädnad = mattor, våtrumstapeter, kakel

Egenkontroll våtrumsmålning

Måleriprojekt våtrum, forts.

Målning och efterbehandling

	Ja	Nej	Avvikelser
Målning enligt utförandeanvisning			X
Tätning av genomföringar			X
Tätning av infästningar			X

Slutkontroll

	Ja	Nej	Kommentarer
Friställen förekommer inte			X
Tätning av genomföringar är korrekta			X
Tätning av infästningar är korrekta			X
Lim- och/eller färgrester borttagna			X

Egenkontroll utförd

Dokument lämnade till

	Beställare	Hysesgäst
Egenkontroll		X
Skötselråd och underhållsinstruktioner		
Fuktsäkerhetsprojektering		
Utförandeanvisning		X
Produktfakta el. säkerhetsdatablad		

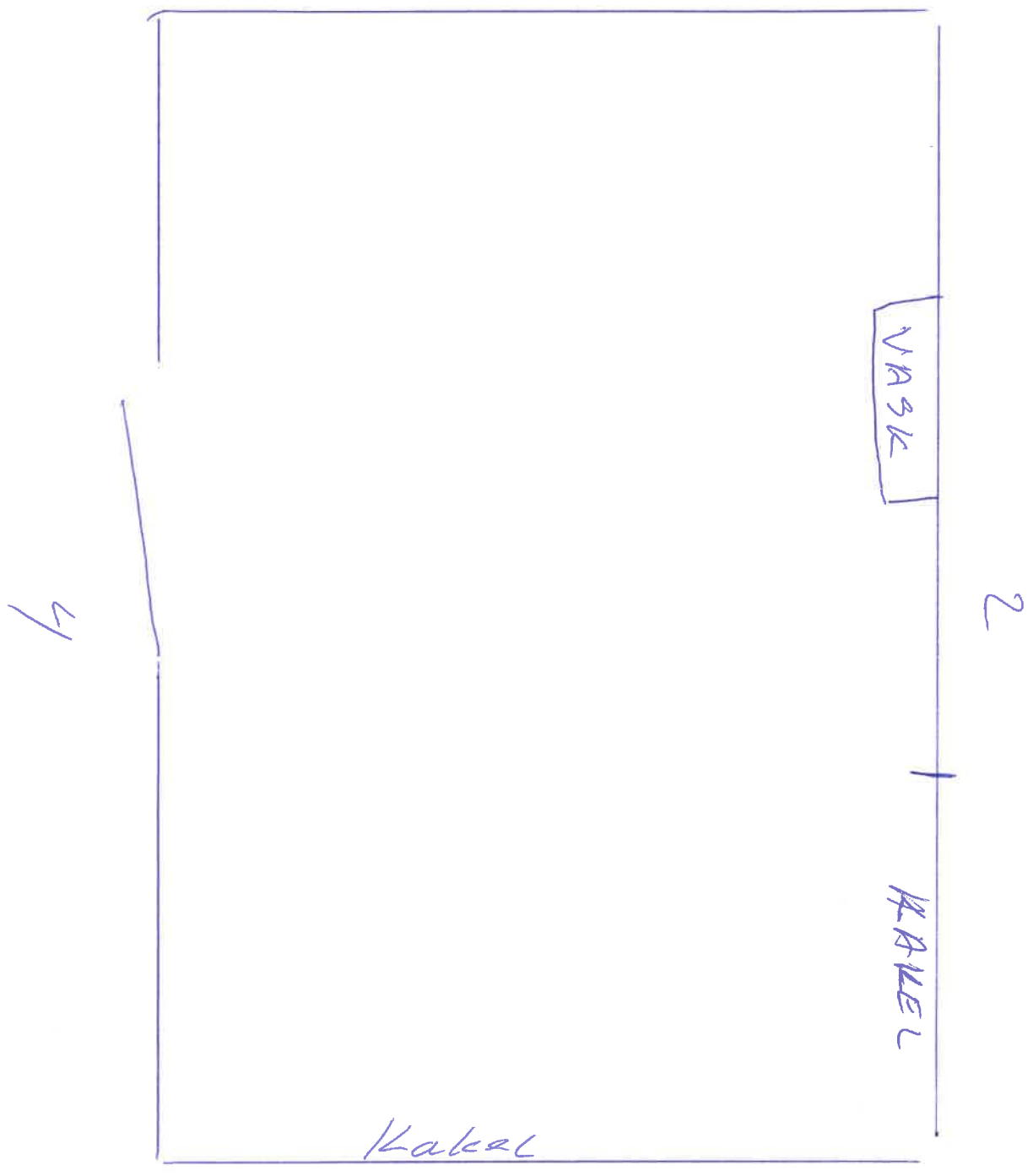
Ansvarig målare

Ort och datum *Malms 2020-06-10*

Namn-
förttydligande **Agron Musa**

Namnteckning *Agron Musa*

1



3

Lgn 1602